

# Подключение компьютера к интернету с использованием GPRS на примере Nokia E50.

## 1. Необходимое ПО

Для начала установки Вам необходимо скачать с сайта производителя телефона ПО, позволяющее подключить телефон к компьютеру.

Выбор веб сайта производителя зависит от используемой Вами модели телефона, в нашем случае, наглядный пример будет основан на телефоне Nokia E50 - [www.nokia.co.uk](http://www.nokia.co.uk)

Открыв сайт и проследовав в раздел -> Get support and software -> PC -> Nokia PC suite-> Download или по прямой ссылке указанной ниже:

<http://www.nokia.co.uk/get-support-and-software/download-software/main/download>

Вы можете скачать необходимое ПО для модели телефона Nokia (E50 в нашем случае)



## Nokia PC Suite



### Download Nokia PC Suite

Page loading slowly? Speed up the download process with the non-graphic version of the download tool.

Select your device from the list of compatible models below and start downloading!

Not sure which device you have? Find out your device's model.

#### Compatibility & download

Quick search:

To download the correct version for your device, select your model first.



## 2. Инсталляция

Когда ПО будет полностью скачано, установите его, следуя указаниям менеджера установки.



### 3. Подключение

По окончании инсталляции соедините телефон с компьютером посредством USB кабеля, инфракрасного соединения или bluetooth-а: для этого укажите необходимый тип соединения в ПО на компьютере. В зависимости от модели телефона необходимо указать режим работы телефона при подключении к компьютеру (дата - копирование информации, или модем - использование телефона как GPRS модема, в нашем случае, мы используем второй вариант).



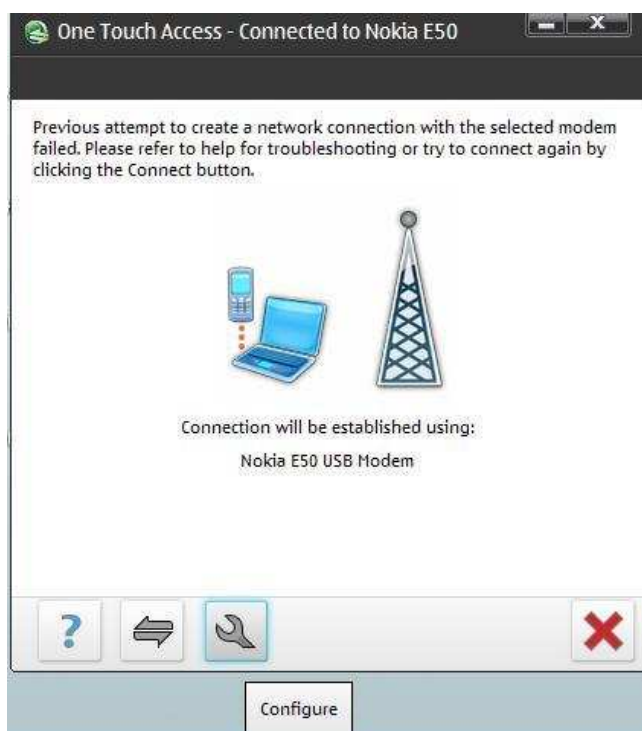
После установления успешного соединения между компьютером и телефоном, необходимо настроить GPRS профиль для использования вашего телефона в качестве модема.



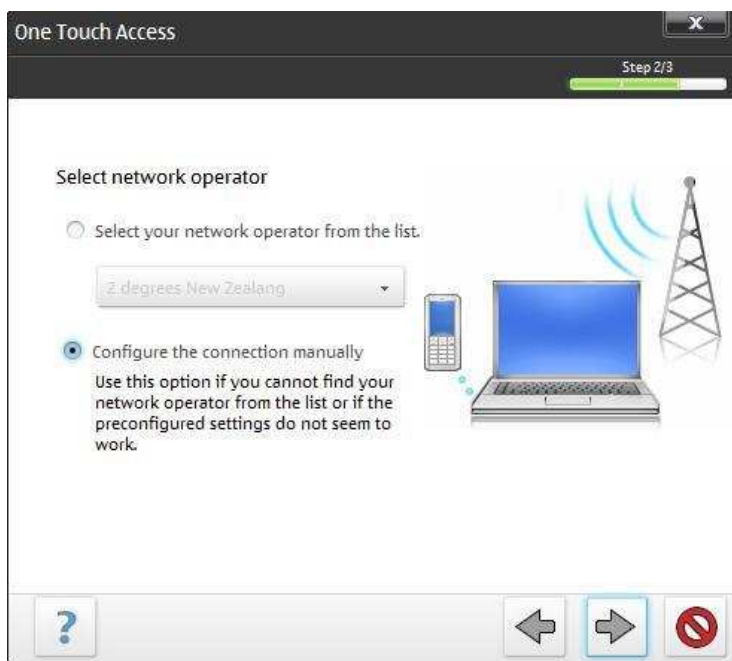
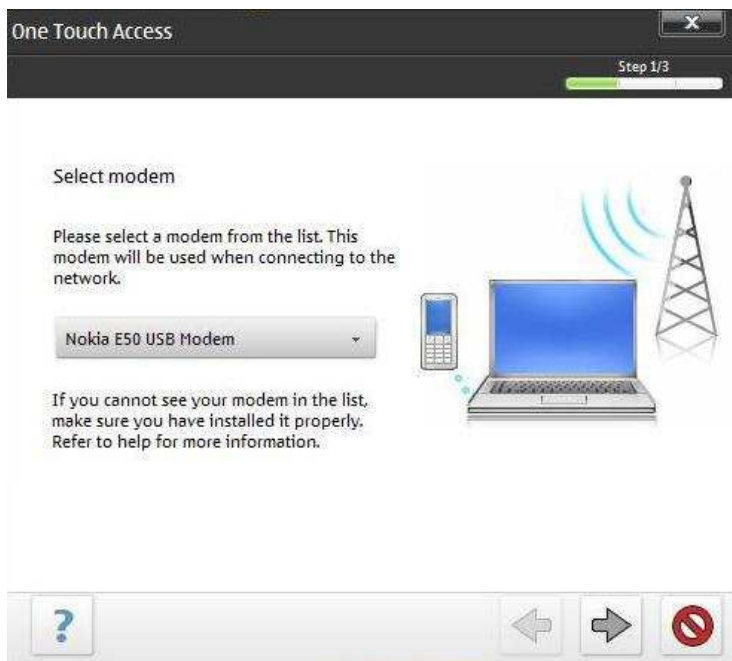
Далее программа автоматически постарается установить соединение, используя имеющиеся в телефоне активные настройки:



В случае неудачного автоматического соединения, необходимо вручную указать параметры соединения:



Для этого обозначьте Ваш телефон, как модем, используемый для выхода в Интернет:



В качестве access point укажите send.ee, Username = Ваш номер TravelSIM, поля Password и Additional Initialisation command необходимо оставить пустыми:

One Touch Access

Step 3/3

Configure the connection manually

Please fill in the following settings. You can get these settings from your network operator.

Access point:  
send.ee

Username:  
372xxxx

Password:

Additional initialisation commands:

? ← ✓ ✗

Далее повторите попытку соединения:

One Touch Access - Connected to Nokia E50

Previous attempt to create a network connection with the selected modem failed. Please refer to help for troubleshooting or try to connect again by clicking the Connect button.

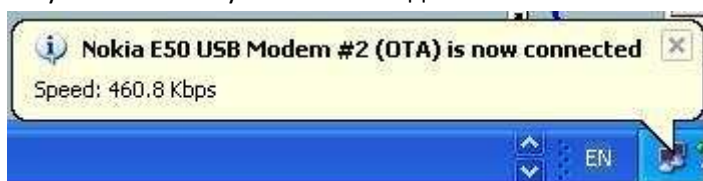
Connection will be established using:  
Nokia E50 USB Modem

? ↔ ⚙ ✗

Успешный результат:



Одновременно в правом нижнем углу должно появиться аналогичное уведомление, сообщающее об установлении успешного соединения:



Теперь Вы можете смело открыть ваш интернет браузер и пользоваться интернет!

**P.S:** При использовании почтовых программ для отправки почтовых сообщений, в настройках программы необходимо указать сервер исходящей почты (SMTP) - [gprsmail.send.ee](mailto:gprsmail.send.ee)